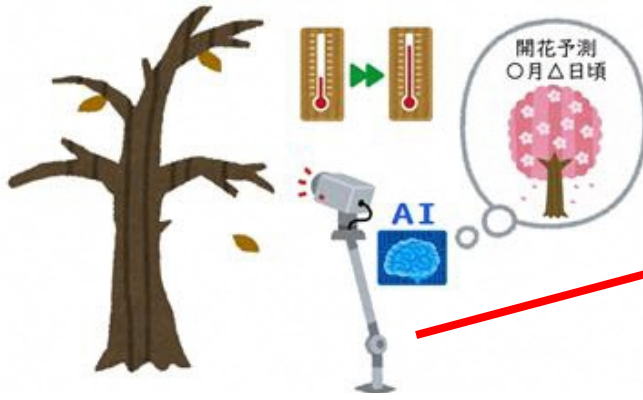


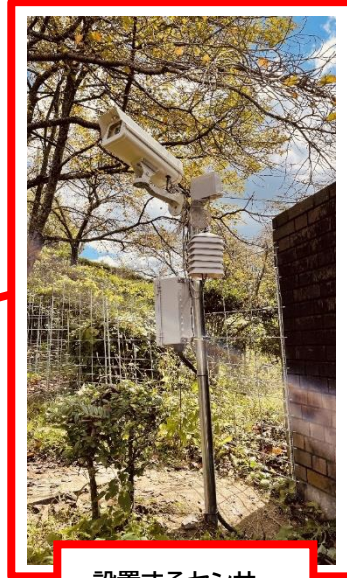


「せっかく来たのに咲いていない…」を解消！ IoT・AI 技術を活用した桜の開花予測 の実証実験を行います

イメージ



気象 IoT センサー、桜を撮影する IoT カメラを設置し、
気象データや桜の木々の状態のデータを収集
→桜の開花を予測！



設置するセンサー

概要説明

大阪の公営霊園である**飯盛霊園の桜**は、四條畷市の八景に指定されており、毎年多くの方が花見に訪れています。しかし、これまでの大阪府内の桜の開花予想では、実際の開花状況とズレが生じることがあり、飯盛霊園事務所に桜の開花状況の問い合わせが多くありました。

そこで、本市の地域課題に対して先端技術を活用し解決を図る取り組みを行っている「日本一前向き！」コンソーシアム会員の一つ、YuMake 合同会社と一緒に、11月4日(木)から **IoT・AI 技術などを活用した桜の開花予測の実証実験**を行います。

低コストで精度の高いピンポイントの開花予測情報の提供をめざした実証実験。気象情報と開花予測データを WEB ページで公開し、「霊園の桜」を楽しみにしている皆さんに提供します。

- 霊園に行かずに
現地の今の様子を知ることができます。
- 田原地域の魅力発信につながります。

気象情報可視化 Web サイト

<https://shijonawate.weatherdata.biz/>

(左画像は WEB ページのイメージ)

開花予測の実施事業者：YuMake 合同会社



実施日時 令和3年11月4日(木)から (10月14日(木)からテスト運用が始まっています)

場所 飯盛霊園(四條畷市大字下田原 448 番地) <https://iimorireienkumiai.shijonawate.osaka.jp/>



問い合わせ

電話 0743-78-0175

田原支所 担当：木邨（きむら）、塩見（しおみ）