

税・保険・年金

健康・福祉

高齢者

子育て・教育

安全・安心

まちづくり

求人・産業

人権・文化

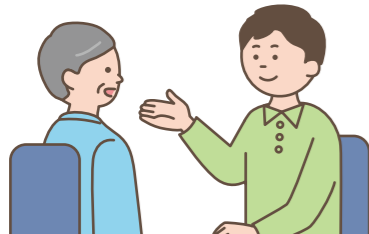
スポーツ・野外活動

その他

認知症の人の応援者になりませんか?

認知症になっても安心して暮らせるまちへ 令和7(2025)年には高齢者の5人に1人が認知症になる可能性がある...

日時 6月20日(木)14時~15時30分 場所 市立公民館 3階視聴覚室 対象 市内在住・在勤の人 定員 20人



認知症相談会 (なわてオレンジドア)

医師・介護などの専門職が認知症に関する相談に応じます(主催:大東・四條畷 医療・介護連携推進協議会)

日時 6月5日(水)10時~11時30分 場所 イオンスタイル四條畷1階 薬局前ブース

子育て・教育

絵本のひろば

手遊びや簡単な工作、絵本の読み聞かせで楽しい時間を過ごしましょう。

日時 6月18日(火)10時30分~11時30分 場所 グリーンホール田原3階和室 対象 0歳~の子どもと保護者

問合せ 田原図書館



ひとり親家庭の親等のための講座

ケアマネジャー試験対策講座。講座初日は「就職セミナー」。

日時 7月27日~8月31日(全て土曜日・全6回)10時~16時

場所 大阪府立母子・父子福祉センター 対象 休職中・就業中でスキルアップのため資格取得をめざすひとり親家庭の母または父...

費用 6,000円 申込 5月27日(月)~6月27日(木)[必着]

申し込みフォーム:大阪府母子寡婦福祉連合会ホームページから ●往復はがき:①希望講座名②住所③氏名(ふりがな)④年齢⑤職業⑥電話番号⑦志望動機⑧過去に当センターで受講した講座⑨Wi-Fi環境の有無⑩保育希望者は子の氏名・年齢...

申込・問合せ 〒537-0025 大阪市東成区中道一丁目3番59号 大阪府立母子・父子福祉センター ☎06(6748)0263



ファミサポ援助会員養成講習会

なわてファミリー・サポート・センターは、子育てのサポートができる人(援助会員)と、サポートを希望する人(依頼会員)が会員となり、地域で子育てを支え合う有償ボランティア活動です。

●「援助者としての心構え」など全7講座 ●普通救命講習受講後、援助会員の登録が可能(援助・両方会員もフォローアップ講習として受講可)※2年以内の普通救命講習修了証を持っていない人は、普通救命講習を受ける必要あり。

日時 6月11日(火)、13日(木)、19日(水)10時~15時(途中休憩あり)。

13日は普通救命講習(13時30分~16時30分) 場所 子育て総合支援センター 3階市民活動室 対象 市内在住の20歳以上 定員 8人 持物 筆記用具、飲み物 申込 5月20日(月)~6月5日(水)電話・FAX・メール・申し込みフォーム

問合せ なわてファミリー・サポート・センター ☎072(877)5130 ☎072(877)7371 ✉nawate.famisapo@city.shijonawate.lg.jp



教文 子ども文化体験教室

さまざまな世代におなじみの歌で盆踊りを練習。昔なつかしの定番曲に、アンパンマン音頭や大阪・関西万博音頭も踊ります。保護者も参加OK!

日時 6月22日(土)10時~11時 場所 教育文化センター ホール

定員 30人 持物 上靴、お茶、タオル 対象 小学生以下(未就学児は要保護者同伴) 申込 5月20日(月)~窓口・電話・メール 問合せ 教育文化センター ☎kyobun@pure.ocn.ne.jp

子育て情報

Table with columns: 教室・講座名, 日時, 内容, 申し込み. Includes entries for ママ&パパ教室, マタニティ教室, まめびよ教室, 離乳食講習会, びよびよキッズ教室.

場所・問合せ こども園 忍ヶ丘おおぞらこども園(しのぶ棟) (岡山三丁目4番7号 ☎072(877)5560) 岡部 岡部保育所(砂一丁目8番13号 ☎072(878)4408)

Table with columns: プチキッズこども園, どちら遊びこども園 岡部. Includes details for preschool events.

場所 なわて つどいの広場 なわて(雁屋北町6番21号 すてっぷ★なわて3階 ☎072(800)3623) おかやま つどいの広場 おかやま(岡山一丁目4番12号 ナカタビルIV番館1階 ☎072(877)1234) 問合せ 子育て総合支援センター

Table with columns: おやこであそぼうすくすく なわて, おやこであそぼうすくすく おかやま. Includes details for play events.

乳幼児の健診と相談

Table with columns: 健診, 日時, 対象, 相談, 日時, 定員・申し込み. Includes details for pediatric checkups.