

てとてと通信 第50号

平成31年4月発行

～手と手をたずさえ、地域で子どもを育てよう。～



なわてファミリー・サポート・センター

TEL : 072-877-5130
FAX : 072-877-7371

nawate.famisapo@fine.ocn.ne.jp



新年度が始まりました！



なわてファミリー・サポート・センターは開設から15年、「てとてと通信」も50号の発行を迎えました。「子育てをする人と、子育てを見守り応援する人が、手と手をつなぎあい、『より良い子育て環境をつくりあげていけたらいいな・・・』」との願いを込めて、創刊号（平成16年12月発行）で名付けました。もっと子育てが楽しめるように、地域でお互いに助け合うネットワークづくりを応援して、なわてファミサポはこれからも頑張っ参ります。皆様のご理解ご協力、どうぞよろしくお願いいたします。



なわてファミサポ活動報告

登園、登校前 預かり・送り	→	保育所・幼稚園・認定こども園 小学校・ふれあい教室	124 件
保育所・幼稚園 認定こども園 小学校・ふれあい教室	お迎え	→ 自宅・習い事への送り	359 件
保育所・幼稚園 認定こども園・習い事 小学校・ふれあい教室	お迎え	援助会員宅預かり	188 件
習い事へのお迎え	→	自宅、その他への送り	31 件
保育所・学校等休み時の援助			8 件
兄弟姉妹の学校行事の場合の援助			0 件
保護者等の求職活動、通学、臨時就労時の援助			3 件
保護者等の外出時、リフレッシュ時の援助			0 件
保護者等の病気（通院）、急用の場合の援助			0 件
その他の援助（お試し・保護者同伴・訪問援助など）			7 件
合	計		720 件

会員数

（平成31年3月末日現在）

援助会員

138 名

両方会員

35 名

依頼会員

252 名

合計

425 名

サポートいつも

ありがとう



平成30年4月～平成31年3月末集計

行事報告



子育て交流会(平成30年度最)

平成31年2月9日(土)「すてっぷ★なわて」3階市民活動室にて、「心も身体もリフレッシュ♪ ~リフレッシュ体操~」を開催しました。
寒い時期の開催で、体調不良で欠席された方には残念でしたが、大人2名・子ども1名、スタッフ4名、講師・小林裕花さん(健康運動実践指導者)から、体のほぐし方、簡単な筋肉トレーニングを教えていただき、和気あいあい楽しく過ごしました (*^_^*)



※ 季節・曜日を変えて、今年度の交流会でも開催します！

今年度の予定

子育て交流会

<第1回> 「リフレッシュ体操」



日時：令和元年6月5日(水)
10:00~11:30

場所：すてっぷ★なわて 3階市民活動室
講師：小林 裕花さん
(健康運動実践指導者)

対象：市民の方どなたでも
申込：5月20日(月)~6月3日(月)
(5月広報誌にも掲載予定です)

<第2回 in田原>



「うちわに手形アートを 描きましょう！」

日時：令和元年7月13日(土)
10:00~11:30

場所：グリーンホール田原 3階和室
対象：市民の方どなたでも
申込：6月24日(月)~7月10日(水)
(6月広報誌にも掲載予定です)

同封チラシもご覧ください。
ファミサポをまだご存じでないお友達を、ぜひお誘いください！



<第3回>

日時：令和2年2月頃予定
10:00~11:30
場所：すてっぷ★なわて

詳細・申込につきましては、今後の「てとと通信」、1月広報誌に掲載予定です。お楽しみに☆

援助会員養成講習会

参加者募集

- 1日目 ○オリエンテーション
○こどもの遊びと発達（保育士）
○援助者としての心構え
- 2日目 ○保育おもちゃの紹介
○保育実習（親子教室スタッフ）
○こどもの病気と応急処置（看護師）
○活動の体験談（援助会員）
○ふり返し・登録会

2年以内の普通救命講習修了書をお持ちでない方は、消防署にて受講していただく必要があります。

対象：子育てのサポートができる20歳以上の市民の方。
援助会員、両方会員(フォローアップ講習として)。

- * 一講座からでも受講できます
- * 受講中の保育をご希望の方は、センターまでご相談ください。

<第1回>

日時：令和元年5月13日(月)・17日(金)
10:00~15:00頃

場所：すてっぷ★なわて

申込：4月15日(月)~5月7日(火)
(4月広報誌にも掲載予定です)

<第2回>

日時：令和元年10月頃の2日間
10:00~15:00頃

場所：すてっぷ★なわて

同封チラシもご覧ください。
お知り合いの方を、ぜひご紹介ください！

詳細・申込につきましては、
次回「てとと通信」で、ご案内いたします！



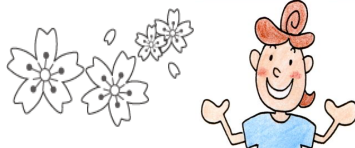
お申し込みはファミサポまで。

電話 072-877-5130
FAX 072-877-7371
メール
nawate.famisapo@fine.
ocn.ne.jp

ご参加、お待ちしております。



大切なお知らせ



<開所日の変更>

広報誌・ホームページでもお知らせしておりますが、今年5月から、センターの開所日が増えます。

(旧) 月～金曜日、第2土曜日(祝日以外)



(新) 月～金曜日、第2・4土曜日(祝日以外)

時間は、9:00～17:00のままです。

<元号改定に伴う報告書の書き方について>

5月から、元号が「平成」→「令和」に変わりますが、報告書は現行のものを引き続きお使いください。

日報冊子(様式第6号)に印刷されています元号「平成」につきましては、援助会員さんにより2重線で訂正して、ご使用ください。

「援助実施日時 平成 年 月 日()」



「援助実施日時 平成 年 月 日()」
令和

ご協力、よろしくお願いいたします。

<依頼会員・両方会員の皆様へ>



- ・ 新年度になりました。卒園・入園・入学などでお子さんの所属が変わられた方は、センターまでお知らせください。
- ・ 活動内容の変更・追加・キャンセルの場合は、援助会員さんへはもちろん、センターへも、依頼会員さんからご連絡ください。センターが把握していない活動は、事故にあわれた場合、保険が適用されません。また、当日キャンセルには、キャンセル料が発生します。



～編集後記～

アドバイザーが代りました。
3月末で黒木は任期終了、後任で澤野が勤務しております。
どうぞよろしくお願いいたします。



なわてファミリー・サポート・センター

四條畷市雁屋北町6-21 すてっぷ★なわて 3階
市立子育て総合支援センター内



TEL 072-877-5130

FAX 072-877-7371

メールアドレス nawate.famisapo@fine.ocn.ne.jp

開設時間 月～金曜日、第2土曜日(祝日以外) 9:00～17:00
(2019年5月からは、第4土曜日も開設します)

