

# 冬休みのくらし

生活指導部

せいかつ  
①生活について



スマホやゲームのやりすぎで、  
よふ  
夜更かししちゃうと…



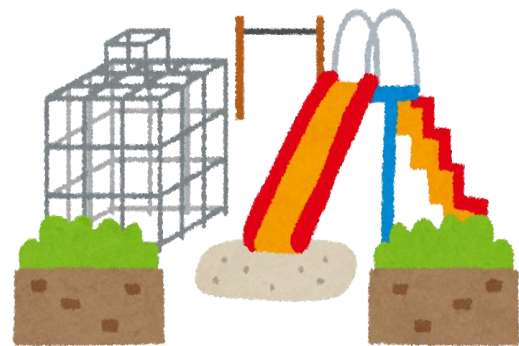
つか  
疲れがとれずに、  
きも  
しんどい気持ちに

はやね      はやお      しゅうかん  
早寝・早起きの習慣を  
まも  
守りましょう。



で  
出かけるときは、  
かなら いえ ひと つた  
必ず家の人に伝えよう。

どこで



だれと



なにを



かえ  
いつ帰る



み まわ せいり せいとん  
身の回りの整理整頓をしよう。



がくしゅう  
②学習について



いっき しゅくだい お  
一気に宿題を終わらせたり、

ふゆ やす いそ  
冬休みギリギリで急いだりすると、

がんば べんきょう あたま なか のこ  
頑張って勉強したのに、頭の中に残らない!

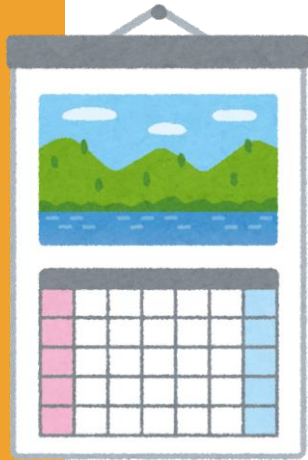




<sup>まいにち</sup>毎日、〇ページする。<sup>まいにち</sup>毎日、〇時間する。<sup>じかん</sup>

<sup>しゅくだい</sup>宿題が<sup>はや</sup>早く<sup>お</sup>終わったから、<sup>じしゅがく</sup>自主学をする。

<sup>あした</sup>明日は、<sup>て</sup>おうち<sup>つだ</sup>のお手伝いをする。



<sup>ふくしゅう</sup>復習や<sup>よしゅう</sup>予習をするのも

とってもいいですね!



ふしんしゃ き  
③不審者に気をつけよう。



みし ひと こえ  
見知らぬ人に声をかけられたり、

み きけん かん にげ  
身の危険を感じたりしたときは、とにかく逃げる!

おお こえ だ おとな たす もと  
大きな声を出して大人に助けを求めよう。

このマークのある

みせ み  
お店やおうちを見つけておこう。



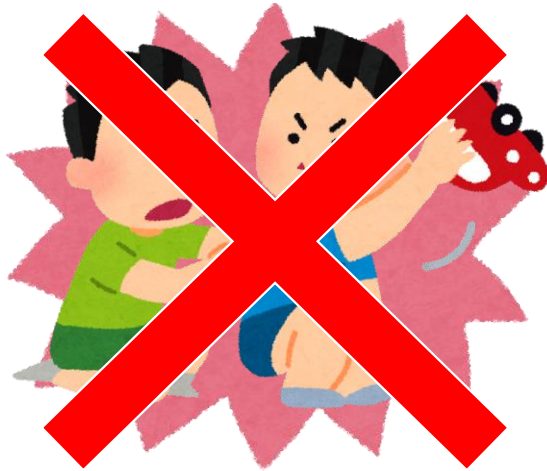
## ④してはいけないこと



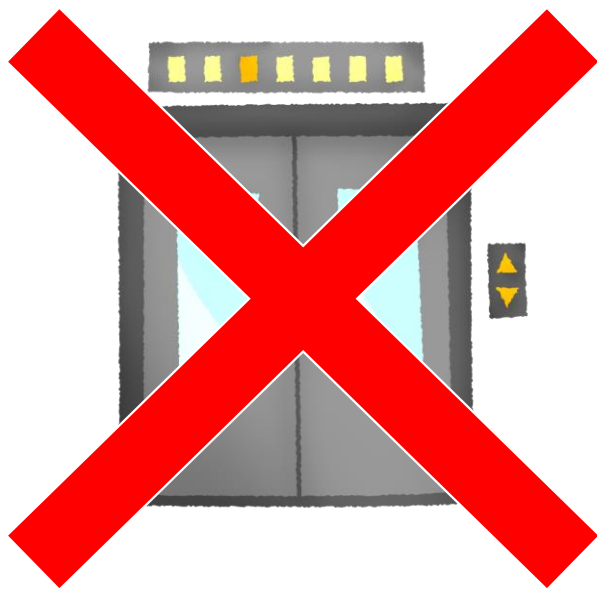
かね か とも  
お金を貸したり、友だちにおごったり、  
してはいけません。



ゲームソフトやおもちゃの  
か か  
貸し借りもやめましょう。



エレベーター



ちゅうしゃじょう  
駐車場



はたけ た  
畑・田んぼ



あそ  
遊びません。

せいかつ  
①生活について

がくしゅう  
②学習について

ふしんしゃ き  
③不審者に気をつけよう。

④してはいけないこと



げんき あ  
元気なみんなに会えるのを  
せんせい たの ま  
先生たちは楽しみに待っています。

